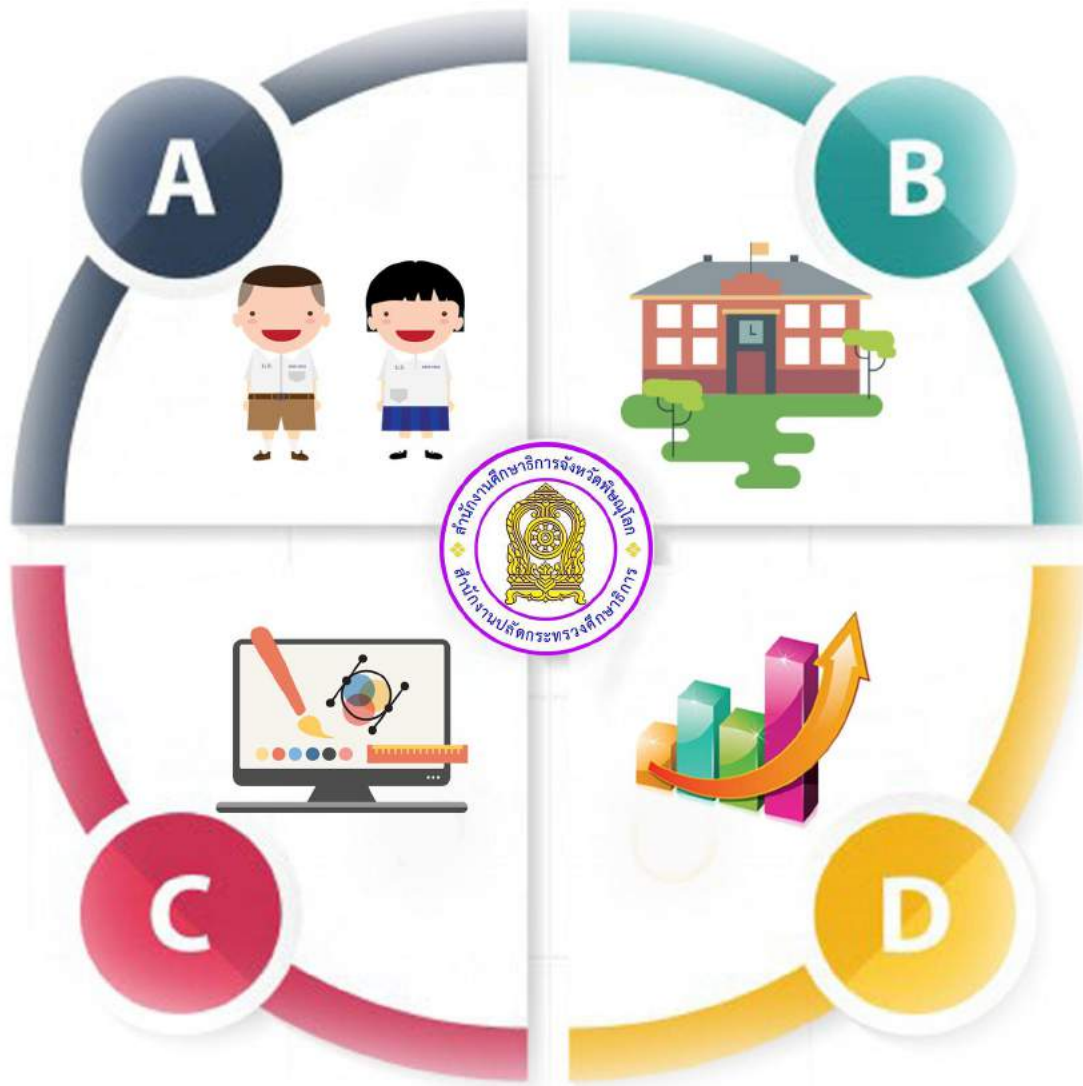




สำนักงานศึกษาธิการจังหวัดพิษณุโลก Phitsanulok Provincial Education Office



ข้อมูลสารสนเทศทางการศึกษา ปีการศึกษา 2560
สำนักงานศึกษาธิการจังหวัดพิษณุโลก

คำนำ

ข้อมูลสารสนเทศทางการศึกษา ปีการศึกษา 2560 ที่นำเสนอในเอกสารฉบับนี้ เป็นข้อมูลพื้นฐานทางการศึกษาของสถานศึกษา สำนักงานศึกษาธิการจังหวัดพิษณุโลก โดยจัดเก็บ ณ วันที่ 10 มิถุนายน 2560 และข้อมูลอื่นๆ ที่เกี่ยวข้อง สำหรับการนำเสนอข้อมูลได้เสนอผ่านตารางข้อมูลพื้นฐาน เพื่อประโยชน์ในการวางแผน การตัดสินใจ และการบริหารจัดการในภารกิจต่างๆ ของผู้ปฏิบัติงานและผู้บริหารการศึกษา รวมถึงผู้ที่สนใจ ทั้งในและนอกหน่วยงานที่มุ่งเน้นคุณภาพของการศึกษาและประสิทธิผลมากยิ่งขึ้น

การรวบรวมข้อมูลสารสนเทศทางการศึกษา ปีการศึกษา 2560 กลุ่มนโยบายและแผน สำนักงานศึกษาธิการจังหวัดพิษณุโลก ได้รับความร่วมมืออย่างดียิ่งจากสถานศึกษาในจังหวัดพิษณุโลก หน่วยงานภายในสังกัดสำนักงานศึกษาธิการจังหวัดพิษณุโลก คณะทำงานและผู้เกี่ยวข้อง ขอขอบคุณสำหรับความร่วมมือมา ณ โอกาสนี้

สำนักงานศึกษาธิการจังหวัดพิษณุโลก หวังเป็นอย่างยิ่งว่า ข้อมูลสารสนเทศฉบับนี้จะมีประโยชน์กับหน่วยงานและบุคคลที่เกี่ยวข้อง และขอขอบคุณหากมีข้อเสนอแนะหรือความคิดเห็นที่จะเป็นประโยชน์ต่อการรวบรวมและนำเสนอข้อมูลในปีการศึกษาต่อ ๆ ไปให้มีคุณค่าเพิ่มมากขึ้น

กลุ่มนโยบายและแผน
สำนักงานศึกษาธิการจังหวัดพิษณุโลก

สารบัญ

หน้า

ส่วนที่ 1 ข้อมูลทั่วไป

อำนาจหน้าที่ของสำนักงานศึกษาธิการจังหวัดพิษณุโลก	1
โครงสร้างการบริหารสำนักงานศึกษาธิการจังหวัดพิษณุโลก	2
ผู้บริหารสำนักงานศึกษาธิการจังหวัดพิษณุโลก	2
ผู้อำนวยการกลุ่ม/หน่วย	2
ติดต่อกลุ่ม/หน่วยภายในสำนักงานศึกษาธิการจังหวัดพิษณุโลก	3

ส่วนที่ 2 ข้อมูลพื้นฐานทางการศึกษา ปีการศึกษา 2560

- จำนวนสถานศึกษา จำแนกตามสังกัด	3
- จำนวนนักเรียน นักศึกษา แยกตามสังกัดและระดับการศึกษาที่เปิดสอน	6
- จำนวนนักเรียนระดับก่อนประถมศึกษาและประถมศึกษา ของสถานศึกษาสังกัดสำนักงานเขตพื้นที่การศึกษาประถมศึกษา	7
- จำนวนนักเรียนระดับมัธยมศึกษาตอนต้นและมัธยมศึกษาตอนปลาย ของสถานศึกษาสังกัดสำนักงานเขตพื้นที่การศึกษามัธยมศึกษา	7
- จำนวน นักเรียน ระดับก่อนประถมศึกษาและประถมศึกษาของสถานศึกษา สังกัดสำนักบริหารงานการศึกษาพิเศษ จำแนกตามรายโรงเรียน	8
- จำนวนนักศึกษา ของสถานศึกษาสังกัดสำนักงานคณะกรรมการการอาชีวศึกษา จำแนกตามรายสถานศึกษา ระดับการศึกษาเปิดสอนและเพศ	9
- จำนวนนักเรียน ระดับก่อนประถมศึกษาและประถมศึกษาโรงเรียนสาธิตสถาบันอุดมศึกษาของรัฐ สังกัดสำนักงานคณะกรรมการการอุดมศึกษา	10
- จำนวนนักเรียน ระดับมัธยมศึกษาโรงเรียนสาธิตสถาบันอุดมศึกษาของรัฐ สังกัดสำนักงานคณะกรรมการการอุดมศึกษา	10
- จำนวนนักเรียนระดับก่อนประถมและประถมศึกษาของสถานศึกษาเอกชน ตามมาตรา 15 (1) ประถมสามัญศึกษาและอาชีวศึกษาสังกัด สช.	11
- จำนวนนักเรียนระดับมัธยมศึกษาของสถานศึกษาเอกชน ตามมาตรา 15 (1) ประถมสามัญศึกษาและอาชีวศึกษาสังกัด สช.	11

สารบัญ (ต่อ)

- จำนวนนักเรียนนักศึกษาในกระบวนโรงเรียนสายสามัญของศูนย์การศึกษานอกกระบวนและการศึกษาตามอัธยาศัย จำแนกตามรายอำเภอ	12
- จำนวนนักเรียนจำแนกตามระดับชั้น ชั้นปี เพศ สังกัดองค์การบริหารส่วนจังหวัดพิษณุโลก	13
- จำนวนนักเรียนจำแนกตามระดับชั้น ชั้นปี เพศ สังกัดเทศบาลนครพิษณุโลก	14
- จำนวนนักเรียนจำแนกตามระดับชั้น ชั้นปี เพศ สังกัดเทศบาลนครพิษณุโลก	15
- จำนวนนักเรียน โรงเรียนพระปริยัติธรรม แผนกสามัญศึกษา จังหวัดพิษณุโลก	15
- จำนวนนักเรียนโรงเรียนตำรวจตระเวนชายแดน สังกัดกองกำกับการตำรวจตระเวนชายแดน 31 จังหวัดพิษณุโลก	16
- จำนวนครูและบุคลากรทางการศึกษาจังหวัดพิษณุโลก จำแนกตามหน่วยงาน ปีการศึกษา 2560	17
- จำนวนบุคลากรในสถานศึกษา ของสถานศึกษาสังกัดสำนักงานเขตพื้นที่การศึกษาประถมศึกษา จำแนกตามตำแหน่ง และเพศ	18
- จำนวนบุคลากรในสถานศึกษา ของสถานศึกษาสังกัดสำนักงานเขตพื้นที่การศึกษามัธยมศึกษา จำแนกตามตำแหน่ง และเพศ	18
- จำนวนบุคลากร ของสถานศึกษาสังกัดสำนักงานคณะกรรมการการอาชีวศึกษา จำแนกตามรายสถานศึกษาตำแหน่ง และเพศ	19
- จำนวนบุคลากร ของสถานศึกษาสังกัดสำนักบริหารงานการศึกษาพิเศษ จำแนกตามตำแหน่ง และเพศ	20
- จำนวนบุคลากร ของสถานศึกษาสังกัดสำนักงานคณะกรรมการการอุดมศึกษา จำแนกตามตำแหน่ง และเพศ	20
- จำนวนบุคลากร ของสถานศึกษาสังกัดสำนักงานส่งเสริมสถานศึกษาเอกชน จำแนกตามตำแหน่ง และเพศ	21
- จำนวนบุคลากร ของสถานศึกษาสังกัดสำนักงานส่งเสริมการศึกษานอกกระบวนและการศึกษาตามอัธยาศัย จำแนกตามตำแหน่ง และเพศ	21
- จำนวนบุคลากร ของสถานศึกษาสังกัดเทศบาลพิษณุโลก จำแนกตามตำแหน่ง และเพศ	22
- จำนวนบุคลากร ของสถานศึกษาสังกัดกองกำกับการตำรวจตระเวนชายแดน 31 จังหวัดพิษณุโลก	23

สารบัญ (ต่อ)

- จำนวนบุคลากร ของสถานศึกษาสังกัดองค์การบริหารส่วนจังหวัดพิษณุโลก จำแนกตามตำแหน่ง และเพศ	24
- จำนวนบุคลากร ของสถานศึกษาสังกัดโรงเรียนพระปริยัติธรรม แผนกสามัญศึกษา จังหวัดพิษณุโลก	24
ภาคผนวก	
คณะผู้จัดทำ	25

ส่วนที่ 1 ข้อมูลทั่วไป

สำนักงานศึกษาธิการจังหวัดพิษณุโลก ตั้งอยู่ที่อาคารชั้น ๒ - ๓ สำนักงานเขตพื้นที่การศึกษาประถมศึกษาพิษณุโลก เขต ๑ ถนนพุทธบูชา ตำบลในเมือง อำเภอเมือง จังหวัดพิษณุโลก ปฏิบัติภารกิจของกระทรวงศึกษาธิการ เกี่ยวกับการบริหารและการจัดการศึกษาตามที่กฎหมายกำหนด โดยมีอาณาเขตติดต่อกับจังหวัดต่างๆ ดังต่อไปนี้

ทิศเหนือ	ติดต่อกับ	อำเภอน้ำปาด อำเภอพิชัย จังหวัดอุตรดิตถ์ และ ประเทศ สปป.ลาว
ทิศใต้	ติดต่อกับ	อำเภอเมืองพิจิตร อำเภอสามงาม และ อำเภอวชิรบารมี จังหวัดพิจิตร
ทิศตะวันออก	ติดต่อกับ	อำเภอหล่มสัก จังหวัดเพชรบูรณ์ และอำเภอด่านซ้าย จังหวัดเลย
ทิศตะวันตก	ติดต่อกับ	อำเภอกงไกรลาศ จังหวัดสุโขทัย และอำเภอพานกระต่าย อำเภอลานกระบือ จังหวัดกำแพงเพชร

แนวเขตชายแดน ด้านทิศเหนือของจังหวัด บริเวณตำบลบ่อภาค อำเภอชาติตระการ มีอาณาเขตติดต่อกับ ประเทศสาธารณรัฐประชาธิปไตยประชาชนลาว เป็นแนวชายแดนยาวประมาณ 24 กิโลเมตร

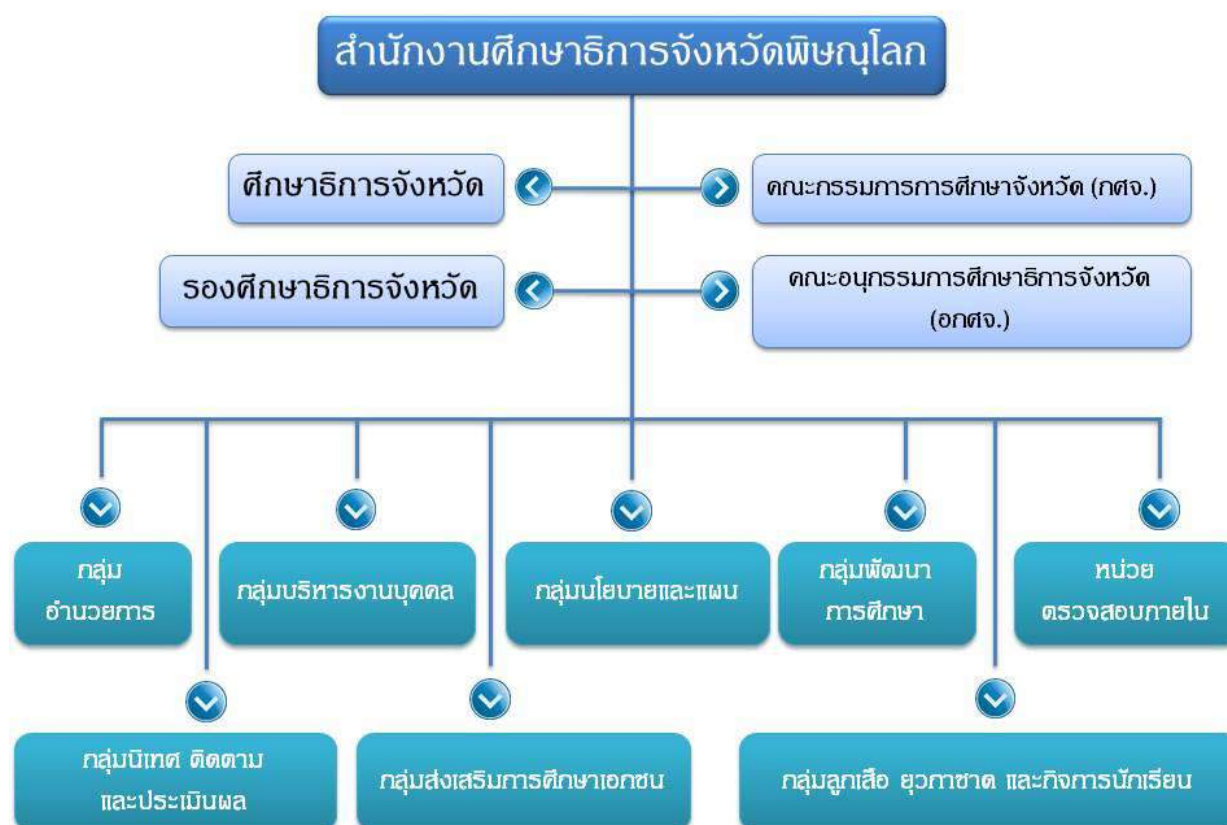
อำนาจหน้าที่ของสำนักงานศึกษาธิการจังหวัดพิษณุโลก

สำนักงานศึกษาธิการจังหวัดพิษณุโลก เกิดขึ้นเมื่อวันที่ 21 มีนาคม 2559 โดยคำสั่งหัวหน้าคณะรักษาความสงบแห่งชาติ ที่ 10/2559 เรื่อง การขับเคลื่อนการปฏิรูปการศึกษาของกระทรวงศึกษาธิการในภูมิภาค ประกาศในราชกิจจานุเบกษา หน้า 1 เล่ม 133 ตอนพิเศษ 68 ง ลงวันที่ 21 มีนาคม 2559 และคำสั่งหัวหน้าคณะรักษาความสงบแห่งชาติ ที่ 11/2559 เรื่อง เรื่อง การบริหารราชการของกระทรวงศึกษาธิการในภูมิภาค ประกาศในราชกิจจานุเบกษา หน้า 6 เล่ม 133 ตอนพิเศษ 68 ง ลงวันที่ 21 มีนาคม 2559 และตามคำสั่งหัวหน้าคณะรักษาความสงบแห่งชาติ ที่ 11/2559 ข้อ 4 ในแต่ละจังหวัด ให้มีสำนักงานศึกษาธิการจังหวัด สังกัดสำนักงานปลัดกระทรวงศึกษาธิการ เพื่อปฏิบัติภารกิจของกระทรวงศึกษาธิการเกี่ยวกับการบริหารและการจัดการศึกษาตามที่กฎหมายกำหนด การปฏิบัติราชการตามอำนาจหน้าที่ นโยบาย และยุทธศาสตร์ของส่วนราชการต่าง ๆ ที่มอบหมาย และให้มีอำนาจหน้าที่ ดังต่อไปนี้

- (1) รับผิดชอบงานธุรการของคณะกรรมการศึกษาธิการจังหวัด และการปฏิบัติงานราชการ ให้เป็นไปตามอำนาจหน้าที่ของคณะกรรมการศึกษาธิการจังหวัด และตามที่คณะกรรมการศึกษาธิการจังหวัดมอบหมาย
- (2) ส่งเสริม สนับสนุน และพัฒนางานด้านวิชาการของกระทรวงศึกษาธิการในระดับจังหวัด
- (3) สั่งการ กำกับ เร่งรัด ติดตาม และประเมินผลการปฏิบัติงานของส่วนราชการหรือหน่วยงาน และสถานศึกษาในสังกัดกระทรวงศึกษาธิการในจังหวัด ให้เป็นไปตามนโยบายของกระทรวงศึกษาธิการ
- (4) จัดทำกรอบการประเมินผลการปฏิบัติงาน และกำหนดตัวชี้วัดการดำเนินงานในลักษณะตัวชี้วัดร่วมของส่วนราชการหรือหน่วยงาน และสถานศึกษาในสังกัดกระทรวงศึกษาธิการในจังหวัด
- (5) ปฏิบัติภารกิจตามนโยบายของกระทรวงศึกษาธิการหรือตามที่ได้รับมอบหมาย รวมทั้งปฏิบัติภารกิจเกี่ยวกับราชการประจำทั่วไปของกระทรวงศึกษาธิการ และประสานงานต่าง ๆ ในระดับจังหวัด

ข้อ 5 ให้มีศึกษาธิการจังหวัด เป็นผู้บังคับบัญชาข้าราชการ พนักงานราชการ และลูกจ้างในสำนักงานศึกษาธิการจังหวัด อยู่ภายใต้การกำกับดูแลของศึกษาธิการภาค โดยอาจให้มีรองศึกษาธิการจังหวัดจำนวนไม่เกินหนึ่งคนเพื่อช่วยเหลืองานศึกษาธิการจังหวัด ให้ปลัดกระทรวงศึกษาธิการแต่งตั้งศึกษาธิการจังหวัด และรองศึกษาธิการจังหวัดจากข้าราชการในกระทรวงศึกษาธิการ

โครงสร้างการบริหารสำนักงานศึกษาธิการจังหวัดพิษณุโลก



ผู้บริหารสำนักงานศึกษาธิการจังหวัดพิษณุโลก

ที่	ชื่อ - สกุล	ตำแหน่ง	เบอร์โทร
1	นายประพจน์ สุขไย	ศึกษาธิการจังหวัดพิษณุโลก	061-413-7988
2	นายลือชัย ชูนาคา	รองศึกษาธิการจังหวัดพิษณุโลก	081-973-4967

ผู้อำนวยการกลุ่ม/หน่วย

ที่	ชื่อ - สกุล	ตำแหน่ง	เบอร์โทร
1	นางวรางคณา อนันต์ตะ	ผู้อำนวยการกลุ่มอำนาจการ	081-971-7795
2	นายสมพงษ์ กิตติศาสตร์	ผู้อำนวยการกลุ่มบริหารงานบุคคล	081-971-6297
3	นางพรปวีณ์ คงนันทิพัฒน์	ผู้อำนวยการกลุ่มนโยบายและแผน	081-284-4627
4	นางจุฑารัตน์ สีนวล	ผู้อำนวยการกลุ่มพัฒนาการศึกษา	089-437-6794
5	นายเกรียงศักดิ์ สุวรรณวัจน์	ผู้อำนวยการกลุ่มนิเทศ ติดตาม และ ประเมินผล	081-962-9208
6	นางลัดดาวัลย์ โตโหมด	ผู้อำนวยการกลุ่มส่งเสริมการศึกษาเอกชน	081-917-1459
7	นายมานะ จันทิมาพร	ผู้อำนวยการกลุ่มลูกเสือ ยุวกาชาด และกิจการนักเรียน	081-688-1698
8	นางชญาภา สมิทธิบุญญเดช	ผู้อำนวยการหน่วยตรวจสอบภายใน	062-964-9465

ติดต่อกลุ่ม/หน่วยภายในสำนักงานศึกษาธิการจังหวัดพิษณุโลก

กลุ่ม/หน่วย	เบอร์โทร
กลุ่มอำนวยการ	055 - 245124
กลุ่มบริหารงานบุคคล	-
กลุ่มนโยบายและแผน	055 - 245125
กลุ่มพัฒนาการศึกษา	-
กลุ่มนิเทศ ติดตาม และ ประเมินผล	-
กลุ่มส่งเสริมการศึกษาเอกชน	-
กลุ่มลูกเสือ ยุวกาชาด และกิจการนักเรียน	-
หน่วยตรวจสอบภายใน	-
โทรสาร (Fax)	055 - 245123
e - mail : plkpeo@moe.go.th	
www.plkpeo.moe.go.th/home	

ส่วนที่ 2 ข้อมูลพื้นฐานทางการศึกษา ปีการศึกษา 2560

2.1 จำนวนสถานศึกษา

2.1.1 สถานศึกษาสังกัดสำนักงานคณะกรรมการการศึกษาขั้นพื้นฐาน (สพฐ.)

จังหวัดพิษณุโลกจัดการศึกษาเพื่อพัฒนาคุณภาพชีวิตของประชากรทั้งในระบบและนอกระบบโรงเรียน โดยมีหน่วยงานที่รับผิดชอบในการจัดการศึกษาสังกัดสำนักงานคณะกรรมการการศึกษาขั้นพื้นฐาน จำนวน 476 แห่ง ดังนี้

- 1) สำนักงานเขตพื้นที่การศึกษาประถมศึกษาพิษณุโลก เขต 1 รับผิดชอบการจัดการศึกษาขั้นพื้นฐาน ในพื้นที่ 2 อำเภอ คือ อำเภอเมือง และอำเภอบางระกำ มีสถานศึกษาในสังกัด 122 แห่ง
- 2) สำนักงานเขตพื้นที่การศึกษาประถมศึกษาพิษณุโลก เขต 2 รับผิดชอบการจัดการศึกษาขั้นพื้นฐาน ในพื้นที่ 3 อำเภอ คือ อำเภอบางกระทุ่ม อำเภอวังทอง และอำเภอเนินมะปราง มีสถานศึกษาในสังกัด 132 แห่ง
- 3) สำนักงานเขตพื้นที่การศึกษาประถมศึกษาพิษณุโลก เขต 3 รับผิดชอบการจัดการศึกษาขั้นพื้นฐาน ในพื้นที่ 3 อำเภอ คือ อำเภอนครไทย อำเภอชาติตระการ อำเภอพรหมพิราม อำเภอวัดโบสถ์ และอำเภอนาวั่ง มีสถานศึกษาในสังกัด 164 แห่ง
- 4) สำนักงานเขตพื้นที่การศึกษามัธยมศึกษา เขต 39 จัดการศึกษาขั้นพื้นฐาน ระดับมัธยมศึกษาปีที่ 1 - 6 โดยมีโรงเรียนในสังกัดที่รับผิดชอบในพื้นที่จังหวัดพิษณุโลก 39 แห่ง (ในพื้นที่จังหวัดอุตรดิตถ์ 18 แห่ง) รวม 57 แห่ง
- 5) ศูนย์การศึกษาพิเศษประจำจังหวัด จำนวน 1 แห่ง

2.1.2 สถานศึกษาสังกัดสำนักงานส่งเสริมการศึกษานอกระบบและการศึกษาตามอัธยาศัย (กศน.)

สถานศึกษาสังกัดสำนักงานส่งเสริมการศึกษานอกระบบและการศึกษาตามอัธยาศัย ศูนย์การศึกษานอกระบบและการศึกษาตามอัธยาศัยอำเภอ จำนวน 9 แห่ง

2.1.3 สถานศึกษาสังกัดสำนักงานคณะกรรมการส่งเสริมการศึกษาเอกชน (สช.)

สถานศึกษาสังกัดสำนักงานคณะกรรมการการศึกษาเอกชนในระบบ จำนวน 21 แห่ง ดังนี้

- 1) โรงเรียนเอกชน อำเภอเมือง จำนวน 14 แห่ง
- 2) โรงเรียนเอกชน อำเภอนครไทย จำนวน 3 แห่ง
- 3) โรงเรียนเอกชน อำเภอเนินมะปราง จำนวน 1 แห่ง
- 4) โรงเรียนเอกชน อำเภอพรหมพิราม จำนวน 1 แห่ง
- 5) โรงเรียนเอกชน อำเภอวังทอง จำนวน 1 แห่ง
- 6) โรงเรียนเอกชน อำเภอวัดโบสถ์ จำนวน 1 แห่ง
- 7) โรงเรียนเอกชน นอกระบบ จำนวน 76 แห่ง
- 8) โรงเรียนนานาชาติ จำนวน 1 แห่ง

2.1.4 สถานศึกษาสังกัดสำนักงานคณะกรรมการการอาชีวศึกษา (สอศ.)

สถานศึกษาสังกัดสำนักงานคณะกรรมการการอาชีวศึกษา จำนวน 8 แห่ง ดังนี้

1) สถานศึกษาสังกัดสำนักงานคณะกรรมการการอาชีวศึกษาภาครัฐ จำนวน 6 แห่ง คือ วิทยาลัยเทคนิคพิษณุโลก วิทยาลัยอาชีวศึกษาพิษณุโลก วิทยาลัยพณิชยการบึงพระพิษณุโลก วิทยาลัยเทคนิคสองแคว วิทยาลัยสารพัดช่างพิษณุโลก และวิทยาลัยการอาชีพนครไทย

2) สถานศึกษาสังกัดสำนักงานคณะกรรมการการอาชีวศึกษาภาคเอกชน จำนวน 2 แห่ง คือ วิทยาลัยเทคโนโลยีบริหารธุรกิจพิษณุโลก และวิทยาลัยอาชีวศึกษาพณิชยการพิษณุโลก

2.1.5 สถานศึกษาสังกัดสำนักงานคณะกรรมการการอุดมศึกษา (สกอ.)

สถานศึกษาสังกัดสำนักงานคณะกรรมการการอุดมศึกษา จำนวน 2 แห่ง ดังนี้

- 1) โรงเรียนมัธยมสาธิต มหาวิทยาลัยนเรศวร
- 2) โรงเรียนสาธิตมหาวิทยาลัยราชภัฏพิบูลสงคราม

2.1.6 สถานศึกษาสังกัดสำนักงานพระพุทธศาสนาแห่งชาติ (พศ.)

สถานศึกษาสังกัดสำนักงานพระพุทธศาสนาแห่งชาติ โรงเรียนพระปริยัติธรรม จำนวน 3 แห่ง

2.1.7 สถานศึกษาสังกัดกระทรวงมหาดไทย (มท.)

สถานศึกษาสังกัดกระทรวงมหาดไทย จำนวน 19 แห่ง ดังนี้

- 1) องค์การบริหารส่วนจังหวัด จำนวน 3 แห่ง
- 2) เทศบาล จำนวน 12 แห่ง
- 3) องค์การบริหารส่วนตำบล จำนวน 4 แห่ง

2.1.8 สถานศึกษาสังกัดกองบัญชาการตำรวจตระเวนชายแดน (ตชด.)

สถานศึกษาสังกัดกองบัญชาการตำรวจตระเวนชายแดน จำนวน 4 แห่ง ดังนี้

- 1) โรงเรียนตำรวจตระเวนชายแดนอาทรอุทิศ
- 2) โรงเรียนตำรวจตระเวนชายแดนบ้านลาดเรือ
- 3) โรงเรียนตำรวจตระเวนชายแดนบ้านนุชเทียน
- 4) โรงเรียนตำรวจตระเวนชายแดนบ้านรักไทย

ตารางที่ 1 จำนวนสถานศึกษาในจังหวัดพิษณุโลก ปีการศึกษา 2560

ที่.	อำเภอ	จำนวนสถานศึกษาในสังกัด															รวมทั้งสิ้น (แห่ง)
		สพฐ.					สอศ.		สกอ.	สป.ศร		สังกัด อปท.			พศ.	ตชด.	
		สพป.พล.1	สพป.พล.2	สพป.พล.3	สพม.39	ศูนย์การศึกษาพิเศษ	ภาครัฐ	เอกชน	ร.สาธิต	สช.	กศน.	อบจ.	ร.เทศบาล	อบต.	ร.พระปริยัติธรรม	ร.ตชด.	
1	เมืองพิษณุโลก	57	-	-	39	1	5	1	2	14	1	3	8	3	3	-	137
2	นครไทย	-	-	58	-	-	1	-	-	3	1	-	-	-	-	1	64
3	เนินมะปราง	-	32	-	-	-	-	-	-	1	1	-	-	-	-	-	34
4	บางกระทุ่ม	-	33	-	-	-	-	-	-	-	1	-	-	-	-	-	34
5	ชาติตระการ	-	-	29	-	-	-	-	-	-	1	-	1	-	-	3	34
6	พรมพิราม	-	-	51	-	-	-	-	-	1	1	-	2	-	-	-	55
7	วังทอง	-	67	-	-	-	-	-	-	1	1	-	-	-	-	-	69
8	วัดโบสถ์	-	-	26	-	-	-	-	-	1	1	-	1	1	-	-	30
9	บางระกำ	65	-	-	-	-	-	1	-	-	1	-	-	-	-	-	67
รวมทั้งสิ้น (แห่ง)		122	132	164	39	1	6	2	2	21	9	3	12	4	3	4	524

ตารางที่ 2 จำนวนนักเรียน นักศึกษา แยกตามสังกัดและระดับการศึกษาที่เปิดสอน ปีการศึกษา 2560

ที่	ระดับ ที่เปิดสอน	จำนวนนักเรียน นักศึกษา แยกตามสังกัดและระดับชั้นที่เปิดสอน														รวมทั้งสิ้น
		สพฐ.					สอศ.	สกอ.	สป.ศธ		สังกัด อปท.			พศ.	ตชด.	
		สพป.พด.1	สพป.พด.2	สพป.พด.3	สพม.39	ศูนย์การศึกษาพิเศษ	ภาครัฐ	รร.สาธิต	สช.	กศน.	อบจ.	รร.เทศบาล	อบต.	รร.พระปริยัติธรรม	รร.ตชด.	
1	เตรียม ความพร้อม	-	-	-	-	-	-	-	-	-	-	29	-	-	-	29
2	ก่อนประถม	4,519	4,214	4,819	-	5	-	299	4,616	-	-	930	-	-	65	19,467
3	ประถม	14,736	12,485	13,677	-	329	-	461	9,421	414	-	1,888	-	-	102	53,513
4	มัธยม	2,715	3,535	3,907	27,041	803	-	1,079	2,669	9,311	1,047	44	-	346	-	52,497
5	ปวช.	-	-	-	-	-	6,307	-	1,349	-	-	-	-	-	-	7,656
6	ปวส.	-	-	-	-	-	4,457	-	932	-	-	-	-	-	-	5,389
7	ปริญญาตรี	-	-	-	-	-	-	-	-	-	-	-	-	-	-	-
8	ปริญญาโท	-	-	-	-	-	-	-	-	-	-	-	-	-	-	-
9	ปริญญาเอก	-	-	-	-	-	-	-	-	-	-	-	-	-	-	-
รวมทั้งสิ้น		21,970	20,234	22,403	27,041	1,137	10,764	1,839	18,987	9,725	1,047	2,891	-	346	167	138,551

ตารางที่ 3 จำนวนนักเรียนระดับก่อนประถมศึกษาและประถมศึกษา ของสถานศึกษาสังกัดสำนักงานเขตพื้นที่การศึกษาประถมศึกษา

ที่	สพป.	จำนวนนักเรียนระดับก่อนประถมศึกษา							จำนวนนักเรียนระดับประถมศึกษา												รวม ทั้งหมด	
		อ.3 ขวบ		อ. 1		อ. 2		รวม อนุบาล	ป.1		ป.2		ป.3		ป.4		ป.5		ป.6			รวม ประถม
		ชาย	หญิง	ชาย	หญิง	ชาย	หญิง		ชาย	หญิง	ชาย	หญิง	ชาย	หญิง	ชาย	หญิง	ชาย	หญิง	ชาย	หญิง		
1	พิษณุโลก เขต 1	147	140	1,008	977	1,175	1,075	4,522	1,252	1,191	1,308	1,164	1,214	1,206	1,273	1,148	1,236	1,194	1,299	1,251	14,736	19,258
2	พิษณุโลก เขต 2	-	-	993	994	1,055	987	4,029	1,175	1,035	1,093	1,022	1,138	1,000	1,187	1,044	1,121	1,038	1,133	973	12,959	16,988
3	พิษณุโลก เขต 3	-	-	1,179	1,114	1,174	1,072	4,539	1,242	1,133	1,270	1,170	1,315	1,076	1,268	1,037	1,192	1,145	1,146	1,061	14,055	18,594
รวมพิษณุโลก		147	140	3,180	3,085	3,404	3,134	12,803	3,669	3,359	3,671	3,356	3,667	3,282	3,728	3,229	3,549	3,377	3,578	3,285	41,750	54,553

ตารางที่ 4 จำนวนนักเรียนระดับมัธยมศึกษาตอนต้นและมัธยมศึกษาตอนปลาย ของสถานศึกษาสังกัดสำนักงานเขตพื้นที่การศึกษามัธยมศึกษา

ที่	ชื่อหน่วยงาน	จำนวนนักเรียนระดับมัธยมศึกษาตอนต้น							จำนวนนักเรียนระดับมัธยมศึกษาตอนปลาย							รวม ทั้งหมด
		ม.1		ม.2		ม.3		รวม ม.ต้น	ม.4		ม.5		ม.6		รวม ม.ปลาย	
		ชาย	หญิง	ชาย	หญิง	ชาย	หญิง		ชาย	หญิง	ชาย	หญิง	ชาย	หญิง		
1	สพม. 39	2,297	2,291	2,204	2,328	2,111	2,264	13,495	1,897	2,747	1,857	2,644	1,834	2,567	13,546	27,041
รวม สพม. 39		2,297	2,291	2,204	2,328	2,111	2,264	13,495	1,897	2,747	1,857	2,644	1,834	2,567	13,546	27,041

ตารางที่ 5 จำนวน นักเรียน ระดับก่อนประถมศึกษาและประถมศึกษาของสถานศึกษา สังกัดสำนักบริหารงานการศึกษาพิเศษ จำแนกตามรายโรงเรียน

ที่	โรงเรียน	จำนวนนักเรียนระดับก่อน ประถมศึกษา					จำนวนนักเรียนระดับประถมศึกษา													รวม ทั้งหมด
		อ. 1		อ. 2		รวม อนุบาล	ป.1		ป.2		ป.3		ป.4		ป.5		ป.6		รวม ประถม	
		ชาย	หญิง	ชาย	หญิง		ชาย	หญิง	ชาย	หญิง	ชาย	หญิง	ชาย	หญิง	ชาย	หญิง	ชาย	หญิง		
1	พิชญ์โลกปัญญาคุณ	0	0	3	2	5	6	4	11	7	13	9	16	4	21	4	24	12	131	136
2	ราชประชาฯ 23 จ.พิชญ์โลก	0	0	0	0	0	10	7	11	20	11	16	23	15	21	22	25	17	198	198
รวม		0	0	3	2	5	16	11	22	27	24	25	39	19	42	26	49	29	329	334

ตารางที่ 6 จำนวน นักเรียน ระดับมัธยมศึกษาและประกาศนียบัตรวิชาชีพของสถานศึกษา สังกัดสำนักบริหารงานการศึกษาพิเศษ จำแนกตามรายโรงเรียน

ที่	โรงเรียน	จำนวนนักเรียนระดับมัธยมศึกษาตอนต้น							จำนวนนักเรียนระดับมัธยมศึกษาตอนปลาย							รวม ทั้งหมด
		ม.1		ม.2		ม.3		รวม ม.ต้น	ม.4		ม.5		ม.6		รวม ม.ปลาย	
		ชาย	หญิง	ชาย	หญิง	ชาย	หญิง		ชาย	หญิง	ชาย	หญิง	ชาย	หญิง		
1	พิชญ์โลกปัญญาคุณ	23	13	26	15	27	18	122	33	16	18	10	21	9	107	229
2	ราชประชาฯ 23 จ.พิชญ์โลก	41	63	56	59	43	60	322	36	61	33	55	13	54	252	574
รวม		64	76	82	74	70	78	444	69	77	51	65	34	63	359	803

ตารางที่ 7 จำนวนนักศึกษา ของสถานศึกษาสังกัดสำนักงานคณะกรรมการการอาชีวศึกษา จำแนกตามรายสถานศึกษา ระดับการศึกษาเปิดสอนและเพศ

ที่	ชื่อสถานศึกษา	จำนวนนักศึกษาระดับประกาศนียบัตรวิชาชีพ							จำนวนนักศึกษาระดับประกาศนียบัตร วิชาชีพชั้นสูง					รวม ทั้งหมด
		ปวช. 1		ปวช. 2		ปวช. 3		รวม ปวช.	ปวส. 1		ปวส. 2		รวม ปวส.	
		ชาย	หญิง	ชาย	หญิง	ชาย	หญิง		ชาย	หญิง	ชาย	หญิง		
1	วิทยาลัยเทคนิคพิษณุโลก	595	58	532	51	624	32	1,892	799	66	857	55	1,777	3,669
2	วิทยาลัยเทคนิคสองแคว	73	6	92	3	99	0	273	49	1	89	3	142	415
3	วิทยาลัยอาชีวศึกษาพิษณุโลก	251	497	139	495	132	340	1,854	176	553	123	473	1,325	3,179
4	วิทยาลัยพณิชยการบึงพระ พิษณุโลก	50	153	65	168	130	329	895	35	115	75	256	481	1,376
5	วิทยาลัยสารพัดช่างพิษณุโลก	257	58	202	29	281	39	866	122	46	204	102	474	1,340
6	วิทยาลัยการอาชีพนครไทย	141	35	115	37	137	62	527	81	37	94	46	258	785
รวม		1,367	807	1,145	783	1,403	802	6,307	1,262	818	1,442	935	4,457	10,764

ตารางที่ 8 จำนวนนักเรียน ระดับก่อนประถมศึกษาและประถมศึกษาโรงเรียนสาธิตสถาบันอุดมศึกษาของรัฐ สังกัดสำนักงานคณะกรรมการการอุดมศึกษา

ที่	ชื่อสถานศึกษา	จำนวนนักเรียนระดับก่อนประถมศึกษา									จำนวนนักเรียนระดับประถมศึกษา												รวม ทั้งหมด	
		บริหาร		อนุบาล 1		อนุบาล 2		อนุบาล 3		รวมก่อน ประถม	ป.1		ป.2		ป.3		ป.4		ป.5		ป.6			รวม ประถม
		ช.	ญ.	ช.	ญ.	ช.	ญ.	ช.	ญ.		ช.	ญ.	ช.	ญ.	ช.	ญ.	ช.	ญ.	ช.	ญ.	ช.	ญ.		
1	ร.ร.มัธยมสาธิต ม.นเรศวร	-	-	-	-	-	-	-	-	-	-	-	-	-	-	-	-	-	-	-	-	-	-	-
2	ร.ร.สาธิต มรภ.พิบูล สงคราม	33	27	39	41	43	36	43	37	299	47	33	38	35	35	45	42	37	39	40	36	34	461	760
รวม		33	27	39	41	43	36	43	37	299	47	33	38	35	35	45	42	37	39	40	36	34	461	760

ตารางที่ 9 จำนวนนักเรียน ระดับมัธยมศึกษาโรงเรียนสาธิตสถาบันอุดมศึกษาของรัฐ สังกัดสำนักงานคณะกรรมการการอุดมศึกษา

ที่	ชื่อสถานศึกษา	จำนวนนักเรียนระดับมัธยมศึกษาตอนต้น							จำนวนนักเรียนระดับมัธยมศึกษาตอนปลาย							รวม ทั้งหมด
		ม.1		ม.2		ม.3		รวม ม.ต้น	ม.4		ม.5		ม.6		รวม ม. ปลาย	
		ชาย	หญิง	ชาย	หญิง	ชาย	หญิง		ชาย	หญิง	ชาย	หญิง	ชาย	หญิง		
1	ร.ร.มัธยมสาธิต ม.นเรศวร	117	119	80	112	63	61	552	72	110	89	91	76	89	527	1,079
2	ร.ร.สาธิต มรภ.พิบูลสงคราม	-	-	-	-	-	-	-	-	-	-	-	-	-	-	-
รวม		117	119	80	112	63	61	552	72	110	89	91	76	89	527	1,079

ตารางที่ 10 จำนวนนักเรียนระดับก่อนประถมและประถมศึกษาของสถานศึกษาเอกชน ในระบบ ประเภทสามัญศึกษาและอาชีวศึกษาสังกัด สช.

ที่	จังหวัด	จำนวนนักเรียนระดับก่อนประถมศึกษา							จำนวนนักเรียนระดับประถมศึกษา												รวมทั้งหมด	
		อ. 1		อ. 2		อ. 3		รวม	ป.1		ป.2		ป.3		ป.4		ป.5		ป.6			รวม
		ชาย	หญิง	ชาย	หญิง	ชาย	หญิง	อนุบาล	ชาย	หญิง	ชาย	หญิง	ชาย	หญิง	ชาย	หญิง	ชาย	หญิง	ชาย	หญิง		ประถม
1	พิษณุโลก	673	606	868	771	839	859	4,616	750	704	741	694	774	738	760	786	872	867	916	819	9,421	14,037
รวม		673	606	868	771	839	859	4,616	750	704	741	694	774	738	760	786	872	867	916	819	9,421	14,037

ตารางที่ 11 จำนวนนักเรียนระดับมัธยมศึกษาของสถานศึกษาเอกชน ในระบบ ประเภทสามัญศึกษาและอาชีวศึกษาสังกัด สช.

ที่	จังหวัด	จำนวนนักเรียนระดับมัธยมศึกษาตอนต้น							จำนวนนักเรียนระดับมัธยมศึกษาตอนปลาย							รวมทั้งหมด
		ม.1		ม.2		ม.3		รวม	ม.4		ม.5		ม.6		รวม	
		ชาย	หญิง	ชาย	หญิง	ชาย	หญิง	ม.ต้น	ชาย	หญิง	ชาย	หญิง	ชาย	หญิง	ม.ปลาย	
1	พิษณุโลก	300	310	282	341	300	344	1,877	124	163	107	156	71	171	792	2,669
รวม		300	310	282	341	300	344	1,877	124	163	107	156	71	171	792	2,669

ตารางที่ 12 จำนวนนักเรียนนัศึกษานอกระบบโรงเรียนสายสามัญของศูนย์การศึกษานอกระบบและการศึกษาตามอัธยาศัย จำแนกตามรายอำเภอ

ที่	ชื่อหน่วยงาน	จำนวนนักศึกษาจำแนกตามระดับการศึกษา												รวมทั้งหมด
		ประถมศึกษา			มัธยมศึกษาตอนต้น			มัธยมศึกษาตอนปลาย			ประกาศนียบัตรวิชาชีพ			
		ชาย	หญิง	รวม	ชาย	หญิง	รวม	ชาย	หญิง	รวม	ชาย	หญิง	รวม	
1	ศูนย์ กศน.อำเภอเมืองพิษณุโลก	94	36	130	1,117	243	1,360	1,749	554	2,303	-	-	-	3,793
2	ศูนย์ กศน.อำเภอนครไทย	20	17	37	180	120	300	353	261	614	-	-	-	951
3	ศูนย์ กศน.อำเภอชาติตระการ	5	4	9	87	52	139	185	110	295	-	-	-	443
4	ศูนย์ กศน.อำเภอบางระกำ	16	23	39	163	147	310	235	229	464	-	-	-	813
5	ศูนย์ กศน.อำเภอบางกระทุ่ม	5	2	7	69	53	122	160	155	315	-	-	-	444
6	ศูนย์ กศน.อำเภอพรมพิราม	14	22	36	192	148	340	323	293	616	-	-	-	992
7	ศูนย์ กศน.อำเภอวัดโบสถ์	13	2	15	70	54	124	90	99	189	-	-	-	328
8	ศูนย์ กศน.อำเภอวังทอง	89	44	133	397	122	519	695	297	992	-	-	-	1,644
9	ศูนย์ กศน.อำเภอเนินมะปราง	7	1	8	47	51	98	116	95	211	-	-	-	317
	รวม	263	151	414	2,322	990	3,312	3,906	2,093	5,999	-	-	-	9,725

ตารางที่ 13 จำนวนนักเรียนจำแนกตามระดับชั้น ชั้นปี เพศ สังกัดองค์การบริหารส่วนจังหวัดพิษณุโลก

ที่	ชื่อหน่วยงาน	จำนวนนักเรียนระดับมัธยมศึกษาตอนต้น							จำนวนนักเรียนระดับมัธยมศึกษาตอนปลาย						รวม ทั้งหมด	
		ม.1		ม.2		ม.3		รวม ม.ต้น	ม.4		ม.5		ม.6			รวม ม. ปลาย
		ชาย	หญิง	ชาย	หญิง	ชาย	หญิง		ชาย	หญิง	ชาย	หญิง	ชาย	หญิง		
1	รร.กีฬาส่งเสริมการบริหาร ส่วนจังหวัดพิษณุโลก	55	19	42	23	45	19	203	53	24	47	17	40	12	396	599
2	รร.บางกลางท่าวพิทยาคม	12	6	23	12	18	14	85	20	19	12	15	7	20	93	178
3	รร.ศรีอินทราทิตย์พิทยาคม	22	29	35	29	40	40	195	38	56	37	70	26	51	278	473
รวม		89	54	100	64	103	73	483	111	99	96	102	73	83	767	1,250

ตารางที่ 14 จำนวนนักเรียนจำแนกตามระดับชั้น ชั้นปี เพศ สังกัดเทศบาลนครพิษณุโลก

ที่	จังหวัด	จำนวนนักเรียนระดับก่อนประถมศึกษา							จำนวนนักเรียนระดับประถมศึกษา												รวมทั้งหมด		
		อ. 1		อ. 2		อ. 3		รวมอนุบาล	ป.1		ป.2		ป.3		ป.4		ป.5		ป.6			รวมประถม	
		ชาย	หญิง	ชาย	หญิง	ชาย	หญิง		ชาย	หญิง	ชาย	หญิง	ชาย	หญิง	ชาย	หญิง	ชาย	หญิง	ชาย	หญิง			
1	ศูนย์พัฒนาเด็กเล็กฯ (คนตรง)	26	24	31	30	22	26	159	-	-	-	-	-	-	-	-	-	-	-	-	-	-	159
2	ศูนย์พัฒนาเด็กเล็กเทศบาล	4	7	0	0	0	0	11	-	-	-	-	-	-	-	-	-	-	-	-	-	-	11
3	โรงเรียนอนุบาลเทศบาล	67	52	72	63	65	53	372	30	30	26	30	24	28	26	31	14	19	9	20	287	659	
4	โรงเรียนเทศบาล 2	11	8	24	27	30	39	139	31	34	35	29	37	46	53	30	35	29	39	32	430	569	
5	โรงเรียนเทศบาล 3	15	20	20	30	28	25	138	41	42	53	41	39	47	47	36	39	42	33	33	493	631	
6	โรงเรียนเทศบาล 4	0	0	0	0	0	0	0	32	15	35	19	26	24	42	26	43	33	50	54	399	399	
7	โรงเรียนเทศบาล 5	6	10	24	22	27	22	111	20	12	22	28	18	26	30	17	30	26	25	25	279	390	
รวม		129	135	171	172	172	165	930	154	133	171	147	144	171	198	140	161	149	156	164	1,888	2,818	

ตารางที่ 15 จำนวนนักเรียนจำแนกตามระดับชั้น ชั้นปี เพศ สังกัดเทศบาลนครพิษณุโลก

ที่	ชื่อหน่วยงาน	จำนวนนักเรียนระดับมัธยมศึกษาตอนต้น							จำนวนนักเรียนระดับมัธยมศึกษาตอนปลาย							รวม ทั้งหมด	
		ม.1		ม.2		ม.3		รวม ม.ต้น	ม.4		ม.5		ม.6		รวม ม. ปลาย		
		ชาย	หญิง	ชาย	หญิง	ชาย	หญิง		ชาย	หญิง	ชาย	หญิง	ชาย	หญิง			
1	โรงเรียนเทศบาล 4	60	46	51	39	55	37	288	-	-	-	-	-	-	-	-	288
2	โรงเรียนเทศบาล 5	24	29	23	26	31	23	156	-	-	-	-	-	-	-	-	156
รวม		84	75	74	65	86	60	444	-	-	-	-	-	-	-	-	444

ตารางที่ 16 จำนวนนักเรียน โรงเรียนพระปริยัติธรรม แผนกสามัญศึกษา จังหวัดพิษณุโลก

ที่	ชื่อหน่วยงาน	จำนวนนักเรียนระดับมัธยมศึกษาตอนต้น				จำนวนนักเรียนระดับมัธยมศึกษาตอนปลาย				รวมทั้งหมด
		ม.1	ม.2	ม.3	รวม ม.ต้น	ม.4	ม.5	ม.6	รวม ม.ปลาย	
1	วัดจันทรวินิตยา	9	12	6	27	11	8	11	30	57
2	วัดธรรมจักรวินิตยา	6	17	10	33	3	0	2	5	38
3	สาธิตวิทยาลัยสงฆ์พุทธชินราช	40	53	62	155	25	35	36	96	251
รวม		55	82	78	215	39	43	49	131	346

ตารางที่ 17 จำนวนนักเรียนโรงเรียนตำรวจตระเวนชายแดน สังกัดกองกำกับการตำรวจตระเวนชายแดน 31 จังหวัดพิษณุโลก

ที่	ชื่อ รร.ตชด.	ก่อนวัยเรียน									รวมก่อนวัยเรียน			
		อ.1 (3 ปี)			รวม	อ.2 (4 ปี)		รวม	อ.3 (5 ปี)		รวม	ชาย	หญิง	รวม
		ชาย	หญิง	ชาย		หญิง	ชาย		หญิง					
1	บ้านลาดเรือ	4	7	11	3	1	4	2	1	3	9	9	18	
2	อาหารอุทิศ	2	4	6	1	3	4	1	2	3	4	9	13	
3	บ้านรักไทย	3	2	5	3	2	5	4	1	5	10	5	15	
4	บ้านนุชเทียน	1	2	3	3	4	7	5	4	9	9	10	19	
รวม		10	15	25	10	10	20	12	8	20	32	33	65	

ตารางที่ 18 จำนวนนักเรียนโรงเรียนตำรวจตระเวนชายแดน สังกัดกองกำกับการตำรวจตระเวนชายแดน 31 จังหวัดพิษณุโลก

ที่	ชื่อ รร.ตชด.	ชั้น ป.1			ชั้น ป.2			ชั้น ป.3			ชั้น ป.4			ชั้น ป.5			ชั้น ป.6			รวมประถม		
		ชาย	หญิง	รวม	ชาย	หญิง	รวม	ชาย	หญิง	รวม	ชาย	หญิง	รวม	ชาย	หญิง	รวม	ชาย	หญิง	รวม	ชาย	หญิง	รวม
1	บ้านลาดเรือ	1	1	2	3	3	6	3	2	5	0	3	3	2	2	4	2	2	4	11	13	24
2	อาหารอุทิศ	3	1	4	3	1	4	2	1	3	3	2	5	1	5	6	2	3	5	14	13	27
3	บ้านรักไทย	3	1	4	3	0	3	4	1	5	2	1	3	1	0	1	4	0	4	17	3	20
4	บ้านนุชเทียน	4	3	7	2	4	6	0	1	1	3	3	6	5	2	7	1	3	4	15	16	31
รวม		11	6	17	11	8	19	9	5	14	8	9	17	9	9	18	9	8	17	57	45	102

2.2 ครู คณาจารย์ และบุคลากรทางการศึกษา

ในปีการศึกษา 2559 จังหวัดพิษณุโลก มีครูและบุคลากรทางการศึกษา รวมทั้งสิ้น 8,862 คน แยกเป็นผู้บริหาร 538 คน ครูและบุคลากรทางการศึกษา 5,600 คน พนักงานราชการ 510 คน และลูกจ้าง 2,102 คน โดยแยกเป็นสังกัดสำนักงานคณะกรรมการการศึกษาขั้นพื้นฐานมากที่สุด จำนวน 6,574 คน รองลงมาคือ สังกัดสำนักงานคณะกรรมการการศึกษาเอกชน จำนวน 1,196 คน และสังกัดสำนักงานคณะกรรมการการอาชีวศึกษา จำนวน 703 คน ตามลำดับ รายละเอียดตามตารางที่ 19

ตารางที่ 19 จำนวนครูและบุคลากรทางการศึกษาจังหวัดพิษณุโลก จำแนกตามหน่วยงาน ปีการศึกษา 2560

ที่.	หน่วยงาน	ผู้บริหาร	ครูและบุคลากรทางการศึกษา									รวมทั้งสิ้น
			ครูและบุคลากรทางการศึกษา	พนักงานราชการ	ครูอัตราจ้าง	ครูเอกชน	ครูต่างประเทศ	ข้าราชการพลเรือน	พนักงานมหาวิทยาลัย	ลูกจ้างประจำ	ลูกจ้างชั่วคราว	
1	สพป.พิษณุโลก เขต 1	135	1,163	25	230	-	-	-	-	-	-	1,553
2	สพป.พิษณุโลก เขต 2	114	1,182	77	165	-	-	-	-	-	-	1,538
3	สพป.พิษณุโลก เขต 3	166	1,390	126	-	-	-	-	-	-	-	1,682
4	สพม.39	74	1,498	42	30	-	49	-	-	-	-	1,693
5	ศูนย์การศึกษาพิเศษ เขตการศึกษา 7	6	43	54	5	-	-	-	-	-	-	108
6	ศูนย์การศึกษานอกระบบและการศึกษาตามอัธยาศัย (กศน.)	11	24	116	-	-	-	8	-	7	44	210
7	สำนักงานคณะกรรมการการศึกษาเอกชน (สช.)	152	-	-	-	1,104	104	-	-	-	-	1,360
8	สำนักงานคณะกรรมการการอาชีวศึกษา (สอศ.)	26	268	44	135	-	-	3	-	24	203	703
9	สำนักงานคณะกรรมการการอุดมศึกษา (สกอ.)	17	-	26	12	-	-	3	98	1	1	158
10	กองกำกับการตำรวจตระเวนชายแดน 31 (ตชด.)	4	32	-	-	-	-	-	-	-	-	36
11	โรงเรียนพระปริยัติธรรม	3	49	-	-	-	-	-	-	-	-	52
12	องค์กรปกครองส่วนท้องถิ่น (อปท.)	19	183	-	68	-	-	-	-	-	-	270
รวม		727	5,832	510	645	1,104	153	14	98	32	248	9,363

ตารางที่ 20 จำนวนบุคลากรในสถานศึกษา ของสถานศึกษาสังกัดสำนักงานเขตพื้นที่การศึกษาประถมศึกษา จำแนกตามตำแหน่ง และเพศ

ที่	สพป.	ผู้บริหารสถานศึกษา			รองผู้บริหารสถานศึกษา			ครูและบุคลากรทางการศึกษา			พนักงานราชการ			ครูอัตราจ้างจ้าง			ครูต่างประเทศ			รวมทั้งหมด
		ชาย	หญิง	รวม	ชาย	หญิง	รวม	ชาย	หญิง	รวม	ชาย	หญิง	รวม	ชาย	หญิง	รวม	ชาย	หญิง	รวม	
1	พิษณุโลก เขต 1	89	24	113	7	15	22	201	962	1,163	8	17	25	100	130	230	-	-	-	1,553
2	พิษณุโลก เขต 2	89	22	111	1	2	3	276	906	1,182	23	54	77	50	115	165	-	-	-	1,538
3	พิษณุโลก เขต 3	144	16	160	1	5	6	384	1,006	1,390	46	80	126	-	-	-	-	-	-	1,682
รวมพิษณุโลก		322	62	384	9	22	31	861	2,874	3,735	77	151	228	150	245	395	-	-	-	4,773

ตารางที่ 21 จำนวนบุคลากรในสถานศึกษา ของสถานศึกษาสังกัดสำนักงานเขตพื้นที่การศึกษามัธยมศึกษา จำแนกตามตำแหน่ง และเพศ

ที่	ชื่อหน่วยงาน	ผู้บริหารสถานศึกษา			รองผู้บริหารสถานศึกษา			ครูและบุคลากรทางการศึกษา			พนักงานราชการ			ครูอัตราจ้างจ้าง			ครูต่างประเทศ			รวมทั้งหมด
		ชาย	หญิง	รวม	ชาย	หญิง	รวม	ชาย	หญิง	รวม	ชาย	หญิง	รวม	ชาย	หญิง	รวม	ชาย	หญิง	รวม	
1	สพม. 39 พิษณุโลก	31	7	38	23	13	36	446	1,052	1,498	16	26	42	7	23	30	33	16	49	3,386
รวม สพม.39		31	7	38	23	13	36	446	1,052	1,498	16	26	42	7	23	30	33	16	49	3,386

ตารางที่ 22 จำนวนบุคลากร ของสถานศึกษาสังกัดสำนักงานคณะกรรมการการอาชีวศึกษา จำแนกตามรายสถานศึกษาตำแหน่ง และเพศ

ที่	ชื่อสถานศึกษา	ตำแหน่ง																		รวมทั้งหมด
		ข้าราชการครู			ข้าราชการพลเรือน			พนักงานราชการ			ครูจ้างสอน			ลูกจ้างประจำ			ลูกจ้างชั่วคราว			
		ชาย	หญิง	รวม	ชาย	หญิง	รวม	ชาย	หญิง	รวม	ชาย	หญิง	รวม	ชาย	หญิง	รวม	ชาย	หญิง	รวม	
1	วิทยาลัยเทคนิคพิษณุโลก	86	27	113	-	2	2	9	3	12	39	7	46	5	1	6	20	33	53	232
2	วิทยาลัยเทคนิคสองแคว	10	-	10	-	-	-	10	2	12	4	2	6	-	-	-	5	17	22	50
3	วิทยาลัยอาชีวศึกษาพิษณุโลก	18	45	63	-	1	1	2	2	4	13	15	28	5	5	10	17	22	39	145
4	วิทยาลัยพัฒนวิชาการบึงพระพิษณุโลก	16	41	57	-	-	-	1	2	3	2	4	6	4	1	5	14	25	39	110
5	วิทยาลัยสารพัดช่างพิษณุโลก	4	10	14	-	-	-	3	1	4	23	6	29	3	-	3	4	17	21	71
6	วิทยาลัยการอาชีพนครไทย	6	5	11	-	-	-	3	6	9	15	5	20	-	-	-	12	17	29	69
รวม		140	128	268	-	3	3	28	16	44	96	39	135	17	7	24	72	131	203	677

ตารางที่ 23 จำนวนบุคลากร ของสถานศึกษาสังกัดสำนักบริหารงานการศึกษาพิเศษ จำแนกตามตำแหน่ง และเพศ

ที่	โรงเรียน	ผู้อำนวยการ ร.ร.			รองผู้อำนวยการ ร.ร.			ครู / ครูผู้ช่วย			พนักงานราชการ			ครูอัตราจ้าง			ครูต่างประเทศ			ข้าราชการ ก.พ.			รวม ทั้งหมด
		ชาย	หญิง	รวม	ชาย	หญิง	รวม	ชาย	หญิง	รวม	ชาย	หญิง	รวม	ชาย	หญิง	รวม	ชาย	หญิง	รวม	ชาย	หญิง	รวม	
1	พิษณุโลกปัญญานุกูล	1	-	1	1	2	3	5	16	21	13	17	30	-	-	-	-	-	-	6	-	6	61
2	ราชประชาฯ 23 จ.พิษณุโลก	1	-	1	1	-	1	6	16	22	7	17	24	1	4	5	-	-	-	-	-	-	53
รวม		2	-	2	2	2	4	11	32	43	20	34	54	1	4	5	-	-	-	6	-	6	114

ตารางที่ 24 จำนวนบุคลากร ของสถานศึกษาสังกัดสำนักงานคณะกรรมการการอุดมศึกษา จำแนกตามตำแหน่ง และเพศ

ที่	ชื่อสถานศึกษา	ตำแหน่ง																					รวม ทั้งหมด
		ขรก.พลเรือน ในสถาบันฯ			ขรก.พลเรือน สามัญ			พนักงาน มหาวิทยาลัย			พนักงาน ราชการ			อาจารย์อัตราจ้าง อาจารย์พิเศษ			ลูกจ้าง ประจำ			ลูกจ้าง ชั่วคราว			
		ชาย	หญิง	รวม	ชาย	หญิง	รวม	ชาย	หญิง	รวม	ชาย	หญิง	รวม	ชาย	หญิง	รวม	ชาย	หญิง	รวม	ชาย	หญิง	รวม	
1	ร.ร.มัธยมสาธิต ม.นเรศวร	-	2	2	-	-	-	24	48	72	12	3	15	2	7	9	1	-	1	-	1	1	100
2	ร.ร.สาธิต มรภ. พิบูลสงคราม	1	-	1	-	-	-	3	23	26	4	7	11	2	1	3	-	-	-	-	-	-	41
รวม		1	2	3	-	-	-	27	71	98	16	10	26	4	8	12	1	-	1	-	1	1	141

ตารางที่ 25 จำนวนบุคลากร ของสถานศึกษาสังกัดสำนักงานส่งเสริมสถานศึกษาเอกชน จำแนกตามตำแหน่ง และเพศ

ที่	จังหวัด	ครูประจำ			ครูพิเศษ			ครูพี่เลี้ยง			ครูต่างประเทศ			รวม ทั้งหมด
		ชาย	หญิง	รวม	ชาย	หญิง	รวม	ชาย	หญิง	รวม	ชาย	หญิง	รวม	
1	พิษณุโลก	103	559	662	58	270	328	6	96	102	29	75	104	1,196
	รวม	103	559	662	58	270	328	6	96	102	29	75	104	1,196

ตารางที่ 26 จำนวนบุคลากร ของสถานศึกษาสังกัดสำนักงานส่งเสริมการศึกษานอกระบบและการศึกษาตามอัธยาศัย จำแนกตามตำแหน่ง และเพศ

ที่	ชื่อหน่วยงาน	ตำแหน่ง																		รวม ทั้งหมด
		ข้าราชการครู			ข้าราชการพล เรือน			พนักงานราชการ			ครูจ้างสอน			ลูกจ้างประจำ			ลูกจ้างชั่วคราว			
		ชาย	หญิง	รวม	ชาย	หญิง	รวม	ชาย	หญิง	รวม	ชาย	หญิง	รวม	ชาย	หญิง	รวม	ชาย	หญิง	รวม	
1	สำนักงาน กศน. จ.พิษณุโลก	3	3	6	1	5	6	1	8	9	-	-	-	4	1	5	3	1	4	30
2	ศูนย์ กศน. อำเภอ ใน จ.พิษณุโลก	5	13	18	-	2	2	20	87	107	-	-	-	2	-	2	10	30	40	169
	รวม	8	16	24	1	7	8	21	95	116	-	-	-	6	1	7	13	31	44	199

ตารางที่ 27 จำนวนบุคลากร ของสถานศึกษาสังกัดเทศบาลพิษณุโลก จำแนกตามตำแหน่ง และเพศ

ที่	ชื่อสถานศึกษา	ตำแหน่ง						รวมทั้งหมด
		ครู			ครูจ้างสอน			
		ชาย	หญิง	รวม	ชาย	หญิง	รวม	
1	ศูนย์พัฒนาเด็กเล็กฯ (คนตรง)	0	4	4	1	3	4	8
2	ศูนย์พัฒนาเด็กเล็กเทศบาล	0	0	0	0	1	1	1
3	โรงเรียนอนุบาลเทศบาล	9	14	23	1	2	3	26
4	โรงเรียนเทศบาล 2	3	24	27	1	2	3	30
5	โรงเรียนเทศบาล 3	5	21	26	0	3	3	29
6	โรงเรียนเทศบาล 4	9	36	45	3	0	3	48
7	โรงเรียนเทศบาล 5	2	20	22	2	3	5	27
รวม		28	119	147	8	14	22	169

ตารางที่ 28 จำนวนบุคลากร ของสถานศึกษาสังกัดกองกำกับการตำรวจตระเวนชายแดน 31 จังหวัดพิษณุโลก

ที่	ชื่อหน่วยงาน	ตำแหน่ง									รวมทั้งหมด
		ผบ.หมู่			ครู			ผู้ช่วยครูผู้ดูแลเด็ก			
		ชาย	หญิง	รวม	ชาย	หญิง	รวม	ชาย	หญิง	รวม	
1	โรงเรียน ตชด.บ้านลาดเรือ	0	1	1	3	2	5	0	2	2	8
2	โรงเรียน ตชด.อาหารอุทิศ	2	0	2	2	2	4	0	2	2	8
3	โรงเรียน ตชด.บ้านรักไทย	2	0	2	3	1	4	0	2	2	8
4	โรงเรียน ตชด.บ้านนุชเทียน	1	1	2	2	1	3	0	0	0	5
รวม		5	2	7	10	6	16	0	6	6	29

ตารางที่ 29 จำนวนบุคลากร ของสถานศึกษาสังกัดองค์การบริหารส่วนจังหวัดพิษณุโลก จำแนกตามตำแหน่ง และเพศ

ที่	ชื่อหน่วยงาน	ตำแหน่ง												รวมทั้งหมด
		ผู้บริหาร			ครู			ครูผู้ช่วย			ครูอัตราจ้าง			
		ชาย	หญิง	รวม	ชาย	หญิง	รวม	ชาย	หญิง	รวม	ชาย	หญิง	รวม	
1	รร.กีฬาองค์การบริหารส่วนจังหวัดพิษณุโลก	1	0	1	4	6	10	1	3	4	14	10	24	39
2	ร.ร.บางกลางท่าวพิทยาคม	1	0	1	2	2	4	0	2	2	5	4	9	16
3	ร.ร.ศรีอินทราทิตย์พิทยาคม	2	2	4	3	11	14	0	2	2	2	5	13	33
รวม		4	2	6	9	19	28	1	7	8	21	19	46	88

ตารางที่ 30 จำนวนบุคลากร ของสถานศึกษาสังกัดโรงเรียนพระปริยัติธรรม แผนกสามัญศึกษา จังหวัดพิษณุโลก

ที่	ชื่อหน่วยงาน	ตำแหน่ง												รวมทั้งหมด
		ครูประจำ			ครูบาลี			ครูพิเศษ			เจ้าหน้าที่			
		ชาย	หญิง	รวม	ชาย	หญิง	รวม	ชาย	หญิง	รวม	ชาย	หญิง	รวม	
1	วัดจันทร์วิทยา	1	2	3	1	0	1	4	0	4	2	0	2	10
2	วัดธรรมจักรวิทยา	3	1	4	0	0	0	3	0	3	0	0	0	7
3	สาธิตวิทยาลัยสงฆ์พุทธชินราช	16	3	19	1	0	1	4	2	6	5	1	6	32
รวม		20	6	26	2	0	0	11	2	13	7	1	8	49

คณะผู้จัดทำ**ที่ปรึกษา**

- | | |
|---------------------|------------------------------|
| 1. นายประพจน์ สุขไย | ศึกษาธิการจังหวัดพิษณุโลก |
| 2. นายลือชัย ชูนาคา | รองศึกษาธิการจังหวัดพิษณุโลก |

คณะทำงาน

- | | |
|------------------------------|------------------------------------|
| 1. นายลือชัย ชูนาคา | รองศึกษาธิการจังหวัดพิษณุโลก |
| 2. นางพรปวีณ์ คงนันทิพัฒน์ | ผู้อำนวยการกลุ่มนโยบายและแผน |
| 3. นางแสงเพ็ญ ปัญญาสงค์ | นักวิเคราะห์นโยบายและแผนชำนาญการ |
| 4. นางสาวไพลิน เสาเวียง | นักวิชาการคอมพิวเตอร์ปฏิบัติการ |
| 5. นายสมประสงค์ จงวรรณะศิลป์ | นักวิเคราะห์นโยบายและแผนปฏิบัติการ |
| 6. นายประพัฒน์ นิยมกลัด | นักวิเคราะห์นโยบายและแผนปฏิบัติการ |

รวบรวม/วิเคราะห์ข้อมูล/นำเสนอ

- | | |
|----------------------|---------------------------------|
| นางสาวไพลิน เสาเวียง | นักวิชาการคอมพิวเตอร์ปฏิบัติการ |
|----------------------|---------------------------------|